

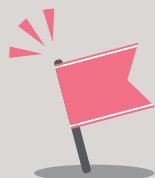


障害者雇用



とちまるくん。栃木県

コンサルティングサービス



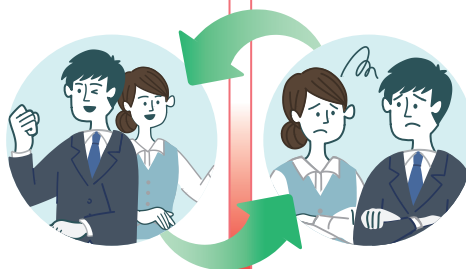
サービスで目指すゴール

- 障害者雇用に取り組む担当者が、自社に合った採用活動を習得
- 障害者の雇い入れができて、働く方が定着する職場環境をつくる

サポートの流れ

企業の状況を伺って、必要な情報や採用・定着方法をご提案する

- 必要に応じて支援機関をご紹介します、一緒に訪問します
- 提案する方法は進め方だけでなくメリットや工夫点を伝え、支援を受ける企業が取り組みやすい方法で進めていきます



取り組んでみると、新しい課題がでてくる

- 「悩んだときに」連絡をする
- 今の状況や企業の意向、心配事をあらためて確認し、もう一度取り組みそうな方法を一緒に考えます

サポート事例



課題1

障害者を雇用したことがないので
何から手を付けていいかもわからない

サポート内容

何をやるべきか洗い出して採用計画作成を支援します！

- 求人票の作成や業務切り出しなどやるべきことを明確にし、計画作りからサポートします

活用できる助成制度などもご案内します！

- 採用活動のサポートだけでなく、雇用に際して活用できる助成制度など役立つ情報も提供します



課題2

現在雇用している方への業務指導を
どうすればいいか悩んでいる

サポート内容

具体的にわかりやすくお伝えします！

- マニュアルの作成方法や特性に応じた指導の方法を具体的にお伝えします

支援機関との連携をお手伝いします！

- 必要に応じて地域の支援機関との連携をお手伝いし、公的な支援制度の活用方法もご案内します

主催 栃木県

お問い合わせは下記まで

事務局  SCG 株式会社 総合キャリアトラスト

TEL: 028-650-5820 FAX: 028-650-5821

〒320-0014 栃木県宇都宮市大曾 3-4-7 宇都宮アクセスプラザ 1F

① HPからのお申込み

以下のURLにアクセスしてフォームよりお申込みください



<https://tochigi-navi.jp/cd/>

② FAXでお申込み

▶ お申込書に必要な情報を記入し、事務局宛てにお送りください
FAX番号:028-650-5821

コンサルティングサービス 申込書

※の箇所は必ず記入をお願いします

フリガナ	
法人名 ※	
所在地 ※	
フリガナ	
ご担当者 ※	
TEL ※	
FAX ※	
E-Mail ※	

実施時期等につきましては、後日担当からご連絡いたします。
予定した企業数に達し次第、締め切らせていただきます。

【訪問時の感染防止対策について】

新型コロナウイルス感染症の感染防止のため、次の取組を実施します。

- ①アドバイザーのマスク着用（相談者の方もマスク着用をお願いいたします。）
- ②アルコール消毒液の持参（手の消毒）
- ③アドバイザーの検温（37.5度以上の場合、訪問を中止します。）
- ④アドバイザーの手洗い、うがいの徹底

主催 栃木県

事務局  SCG 株式会社 総合キャリアトラスト

お問合せは下記まで

栃木県「障害者雇用・定着支援強化事業」事務局 担当:伊藤(いとう)

TEL: **028-650-5820** FAX: 028-650-5821

〒320-0014 栃木県宇都宮市大曾3-4-7 宇都宮アクセスプラザ1F